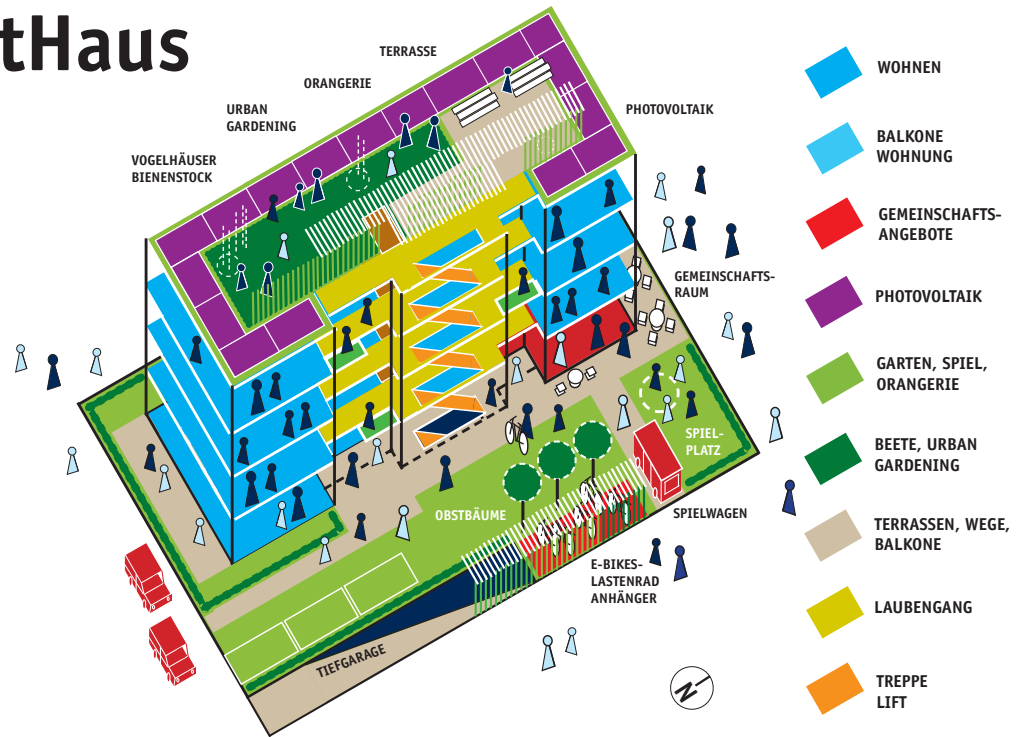


WohnProjektHaus Kriegshaber

Tür an Tür

Liebe Interessierte!

Jetzt geht es endlich los!
Unser Wohnungsangebot
wird dringend gebraucht!
Und wir benötigen nun
Darlehensbausteine!



Mittlerweile wurde erreicht:

Enge Kooperation mit benachbarter Siedlungsgenossenschaft Firnhaberau und mit dem Westhouse; positive Stellungnahme des Baukunstbeirats; fertiggestellte Baugenehmigungsunterlagen wurden Anfang Dezember eingereicht; positive Finanzierungsgespräche mit Amt für Wohnbauförderung und KfW. **Das Grundstück haben wir von der Stadt Augsburg über Erbpacht erworben**, Baugrunduntersuchungen wurden gemacht. Die Baugenehmigung wird im Juni erfolgen. Wir planen den Abschluß der Finanzierung im Juni. **Baubeginn ist im Juli.**

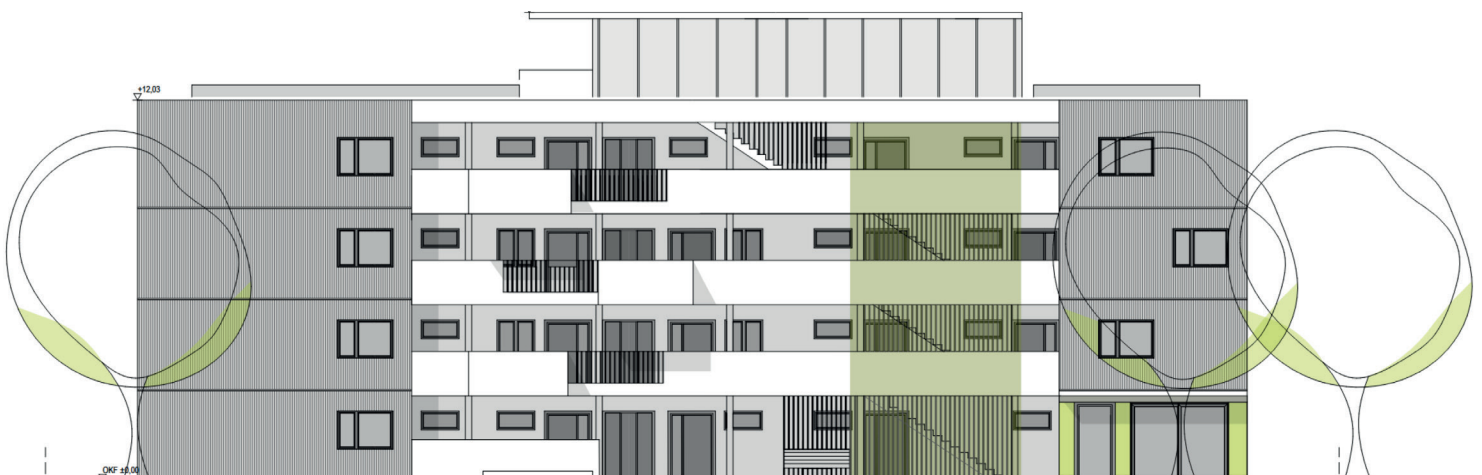
Was baut Tür an Tür?

17 sozial gebundene Wohnungen mit einer Größe von 38,4 bis 108,6 m². Unserer Erfahrung nach sind gerade die kleineren und die größeren Wohnungen dringend benötigt. Wir bauen auch eine 146,5 m² **Open-Space-Wohnung für 5-7 Personen** mit 3 Bädern, 5 Zimmern

zwischen 14 und 21 m², Küche, Essdiele, 3 Sanitärräumen und großem Balkon, die frei vermietet wird. Auf dem Dach entsteht ein **Gewächshaus** und eine Freifläche für Begegnung und Urban Gardening, sowie einer Photovoltaikanlage. Im Erdgeschoß wird es einen **Gemeinschaftsraum** für Beratung, Familienfeiern und Kursangebote geben, der sich zum **Spielplatz** hin öffnet. **Photovoltaik** auf dem Rest-Dach. Ein großzügiges Angebot an Fahrradstellplätzen, 8 vorgeschriebene Autostellplätze und Fahrradreparaturboxen sind auch dabei. Wir werden in nachhaltiger **Holzständerbauweise** den vorbildlichen **Effizienzstandard 40 EE** erreichen.

Finanzierung:

Wir bekommen erfreulicherweise 884.000 Euro **Zuschüsse** und sehr niedrigzinsige, langfristigen Darlehen von der **LABO** über 2,2 Mio und ein zinsloses **Darlehen der Stadt Augsburg**. Außerdem konnten wir uns einen Tilgungszuschuss von 200.000 Euro über einen 2 Mio **KfW-Kredit**



Fassadenansicht Ost

sichern. Um die Baukosten entsprechend heutigen Preisniveau von 7 Mio plus Sicherheitsmarge zu stemmen, benötigen wir zusätzlich zu unserem Eigenkapital von über 1 Mio noch einige weitere **Privatdarlehen** oder eben einen ergänzenden Bankkredit. **Sofortige Darlehen sind erwünscht, oder auch fixe Darlehenszusagen für Herbst 22 oder Frühjahr 23. Wir bieten eine jährliche Verzinsung von bis zu 2%.** Wer sich beteiligen möchte, gebe uns bitte bald Bescheid über Höhe und Startzeitpunkt des Darlehens. Erwünscht sind längerfristig geplante Darlehen, wobei wir natürlich kurzfristige Rückzahlbedarfe der Darlehensgeber:innen berücksichtigen können. Die Zinsen werden jährlich im Dezember ausbezahlt. **Wir freuen uns aber auch über Zinsspende:innen**, denn diese ermöglichen so die Ausstattung des Gemeinschaftsraums, inclusive EDV und das Urban Gardening auf dem Dach. Ab ca. 2027 wird (und muß) dann das Projekt einen Finanzüberschuss erwirtschaften.

Bauzeit und Perspektive:

Wenn die Finanzierung hoffentlich in den kommenden Wochen abgeschlossen ist, können wir im Juni/Juli die Keller und die Laubengänge ausschreiben und im kommenden Jahr die Geschoßwohnungen errichten. **Ab 2024 könnten die Wohnungen vermietet werden.** Die Vergabe erfolgt nach sozialer Dringlichkeit in Absprache mit dem Amt für Wohnungswesen, wobei wir ja auch eine Auswahl treffen können. Die Open-Space-Wohnung vermieten wir direkt. Ab Ende 23/Anfang 24 bilden wir ein Vergabegremium bei Tür an Tür.

Eine Infoveranstaltung mit ausführlicher Präsentation des Projektes findet am 27. Juni ab 19.00 Uhr im Cafe Tür an Tür in der Wertachstraße 29 statt.

Wer in unserem Planungsteam mitarbeiten möchte, ist herzlich willkommen. Weitere Informationen auf Nachfrage auch zu anderen Terminen oder bei unserem 30jährigen Jubiläum am 2. Juni 2022!

Nehmen Sie mit uns Kontakt auf!

Wir beantworten gern Fragen zum Projekt:

Christine Kamm, Mobil: 0170-8060391
Tür an Tür, Wertachstraße 29, 86153 Augsburg
E-Mail: info@tuerantuer.de

Spendenkonto: Tür an Tür e.V., „Wohnprojekt“
IBAN: DE26 7509 0300 0000 1725 10

Tür an Tür



Unser Bauplatz in Kriegshaber